

STANDING

## VP 102



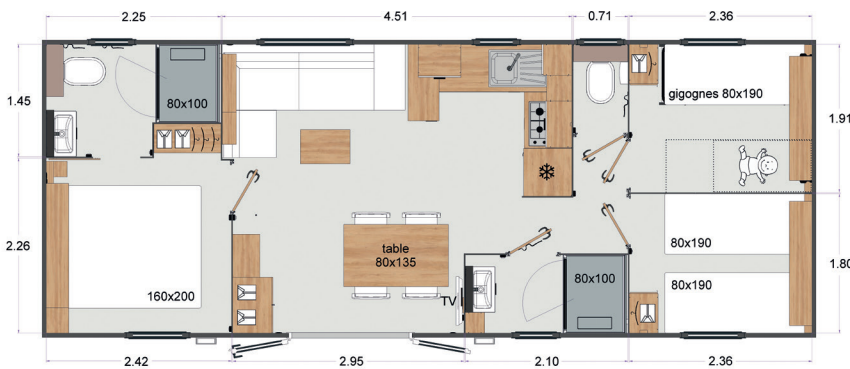
36,80 m<sup>2</sup>

3 CHAMBRES

6|8 PERSONNES\*



10 x 4 M



\* Convertible de série

Données et photos non contractuelles (les prises de vues et implantations peuvent comporter des équipements décoratifs non fournis par Rapidhome ou optionnels). Rapidhome se réserve le droit de modifier ses produits à tout moment sans préavis.



### SALON SÉJOUR

Radiant 1 000 W  
Canapé convertible  
Rideaux occultants  
Passage de portes intérieures à 59 cm  
VMC - Détecteur de fumée



### CUISINE

Réfrigérateur-congélateur finition inox  
Hotte silver à recyclage  
Plaque inox 4 feux gaz  
Prééquipement lave-vaisselle



### CHAMBRES

Matelas confort  
Lit 160 x 200 sur pieds  
Lits gigognes 80 x 190  
Lits 80 x 190 sur pieds  
Tête de lit avec liseuse et prise USB  
Rideaux occultants



### SALLES DE BAIN

Chauffe-eau électrique 100 L  
Sèche-cheveux  
Douche 80 x 100  
WC suspendu avec chasse d'eau éco

# Choisissez les options selon vos besoins

# VP 102

## 3 chambres

| DIMENSIONS   |                                       |
|--|---------------------------------------|
| Superficie en m <sup>2</sup>   | 36,80                                 |
| Nombre de chambres   | 3                                     |
| Nombre de couchages livrés en standard   | 6 à 8*                                |
| Nombre de salles de bain   | 2                                     |
| CONSTRUCTION   |                                       |
| Couverture en bac acier de couleur graphite  | ✓                                     |
| Gouttière d'angle + descentes intégrées sur la façade arrière  | ✓                                     |
| Châssis tout métal galvanisé   | ✓                                     |
| BARDAGE ET MENUISERIES EXTÉRIEURES   |                                       |
| BARDAGE  |                                       |
| Bardage bois vertical sur les 4 faces + tôle créneau anthracite  | ✓                                     |
| Bardage imitation bois vertical ( <i>Greenwood châtaigne, moka ou sierra</i> ) en pose verticale sur les 4 faces + tôle créneau anthracite | ○                                     |
| MENUISERIES EXTÉRIEURES  |                                       |
| Menuiseries anthracites  | ✓                                     |
| Volets roulants dans la/les chambres ( <i>lames blanches</i> )   | ○                                     |
| Porte d'entrée extérieure ( <i>PVC gris anthracite</i> )   | 1 : double                            |
| Stores moustiquaires ( <i>fenêtres des chambres uniquement</i> )   | ○                                     |
| Stores moustiquaires + occultant ( <i>fenêtres des chambres uniquement</i> )   | ○                                     |
| ISOLATION  |                                       |
| Thermobulle simple en périphérie   | ✓                                     |
| Laine de verre sous toiture  | 60 mm                                 |
| Isolation toiture 160 mm   | ○                                     |
| Isolation toiture 200 mm   | ○                                     |
| Isolation périphérique Ecopeg 50 mm + double thermobulle   | ○                                     |
| Film pare-pluie  | ✓                                     |
| Isolation calorifuge des tuyaux  | ○                                     |
| Fil traceur ( <i>cordon antigel sur canalisations extérieures équipées d'une protection calorifuge</i> )                                   | ○                                     |
| SANITAIRES ET SALLE DE BAIN  |                                       |
| Chauffe-eau électrique 100 litres ( <i>angle meuble bas cuisine</i> )  | ✓                                     |
| Chauffe-eau gaz ventouse   | ○                                     |
| Radiant électrique 500 W dans chaque salle de bain   | ○                                     |
| Sèche-cheveux dans chaque salle de bain  | ✓                                     |
| Radiateur sèche-serviette ( <i>à la place du radiateur 500 W</i> )   | ○                                     |
| Cabine de douche   | 80 x 100                              |
| Porte coulissante pour séparer la chambre de la salle de bain parentale  | ✓                                     |
| WC suspendu équipé d'une chasse d'eau à double débit   | ✓                                     |
| CHAMBRES PARENTS ET INVITÉS  |                                       |
| Radiant électrique 500 W   | ○                                     |
| Lit 160 x 200 sur pieds  | ✓                                     |
| Lit 160 x 200 sur vérins ( <i>sommier relevable permettant le stockage et facilitant le nettoyage</i> )                                    | ○                                     |
| CUISINE  |                                       |
| Réfrigérateur-congélateur finition inox  | ✓                                     |
| Hotte aspirante avec filtre à charbon finition silver  | ✓                                     |
| Plaque de cuisson gaz / thermocouple finition silver   | 4 feux                                |
| Range-couverts   | ○                                     |
| Plaque de cuisson électrique   | ○                                     |
| Plaque de cuisson vitrocéramique   | ○                                     |
| Four électrique inox   | ○                                     |
| Four gaz inox  | ○                                     |
| Casserolier  | ○                                     |
| Lave-vaisselle 12 couverts blanc pose libre ( <i>non cumulable avec le lave-linge sans meuble indépendant</i> )                            | ○                                     |
| Voilage pièce de vie   | ○                                     |
| Prééquipement lave-vaisselle   | ✓                                     |
| SALON ET REPAS   |                                       |
| Radiant électrique 1 000 W dans le salon   | ✓                                     |
| Canapé avec convertible  | ✓                                     |
| Chaises : type/quantité  | Empilable résine / 4 + 2 plantes bois |
| Table repas  | Rectangulaire sans rallonge           |
| Voilage fenêtres   | ○                                     |
| Rideaux fenêtres et porte d'entrée   | ✓                                     |
| DIVERS   |                                       |
| Contacteur à clé   | ○                                     |
| Délesteur à cycle automatique  | ○                                     |
| Clef pass unique   | ○                                     |
| Extincteur 2 kg  | ○                                     |
| Support écran plat   | ✓                                     |
| Raccordement centralisé des eaux usées   | OPTION SUR COMMANDE UNIQUEMENT        |
| Climatisation ( <i>plusieurs niveaux</i> )   | ○                                     |
| Prise extérieure 220 V   | ✓                                     |



### LES BARDAGES

Les bois véritables



Les composites



### LES TÔLES



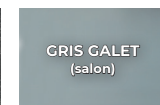
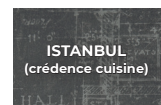
### LE CANAPÉ



### LES RIDEAUX



### AMBIANCES MURALES



○ Configuration standard

\* convertible de série

✓: inclus / ○: option

480, rue Constant Rousseau - BP 90044  
53101 Mayenne Cedex

Tél. +33 (0)2 43 00 19 22 - Fax +33 (0)2 43 00 85 86

contact@rapidhome.fr

www.rapidhome.fr

