

### NEW VALLEY

# NV142



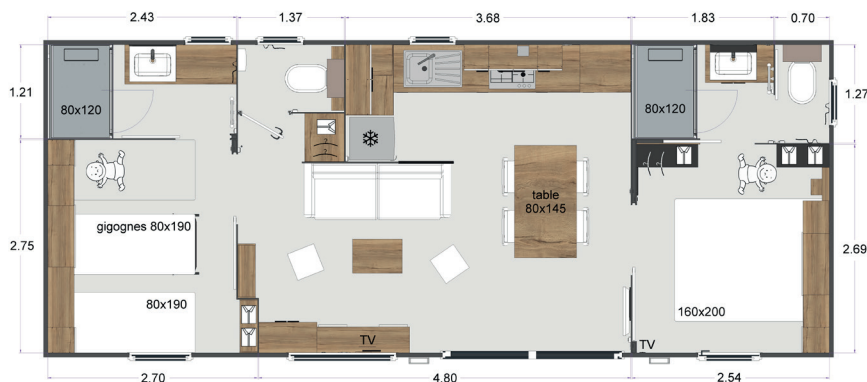
40 m<sup>2</sup>

 2 CHAMBRES

 5 PERSONNES



10,20 X 4,25 M



Données et photos non contractuelles (les prises de vues et implantations peuvent comporter des équipements décoratifs non fournis par Rapidhome ou optionnels). Rapidhome se réserve le droit de modifier ses produits à tout moment sans préavis.



#### SALON SÉJOUR

Radiant 1 000 W  
Canapé avec tissu vinyle  
Rideaux occultants  
Passage de portes intérieures à 59 cm  
VMC - Détecteur de fumée



#### CUISINE

Réfrigérateur-congélateur finition inox  
Plaque inox 3 feux gaz  
Hotte inox à extraction



#### CHAMBRES

Matelas super confort dans la chambre parentale  
Lit 160x200 sur pieds  
Lits gigognes 80 x 190 + 1 lit simple  
Rideaux occultants  
Volets roulants



#### SALLES DE BAIN

Chauffe-eau électrique 100 L  
Sèche-serviette  
Sèche-cheveux  
Douche 80 x 120 et 80 x 120 dans la 2<sup>nd</sup>e SDB  
WC suspendu avec chasse d'eau éco

# Choisissez les options selon vos besoins

# NV 142

## 2 chambres



DIMENSIONS	
Superficie en m <sup>2</sup>	40
Nombre de chambres	2
Nombre de couchages livrés en standard	5
Nombre de salles de bain	2

CONSTRUCTION	
Couverture en bac acier de couleur graphite	✓
Gouttière arrière PVC anthracite + descentes de gouttières arrière	✓
Châssis tout métal galvanisé	✓

BARDAGE ET MENUISERIES EXTÉRIEURES	
<b>BARDAGE</b>	
Bardage bois marron en pose verticale sur façade avant + pignons et façade arrière vinyle Sand horizontal + tôle nervurée anthracite sur 1 pignon et la façade avant	✓
Bardage bois marron en pose verticale sur les 4 faces + tôle nervurée anthracite sur 1 pignon et la façade avant	○
Bardage imitation bois (Greenwood) en pose verticale sur les 4 faces + tôle nervurée anthracite sur pignon et façade avant	○
Tôle creneau blanche au lieu de anthracite	○

MENUISERIES EXTÉRIEURES	
Menuiseries anthracites avec volets roulants dans les chambres	✓
Porte d'entrée anthracite, coulissante 2 vantaux	✓
Porte-fenêtre dans la chambre parentale (anthracite)	✓
Stores moustiquaires (fenêtres des chambres et SDB parentale)	○

ISOLATION	
Périphérie renforcée : Thermobulle double + Ecopeg 50 mm	✓
Laine de verre sous toiture	160 mm
Isolation calorifuge des tuyaux	✓
Fil traceur (cordon antigel sur canalisations extérieures équipées d'une protection calorifuge)	○
VMC simple flux (5 bouches)	✓

SANITAIRES ET SALLE DE BAIN	
Chauffe-eau gaz ventouse	○
Chauffe-eau électrique 100 litres (angle meuble bas cuisine)	✓
Sèche-serviette électrique dans chaque salle de bain	✓
Sèche-cheveux dans chaque salle de bain	✓
Cabine de douche 80 x 120 dans la chambre parentale	✓
Porte coulissante pour séparer la chambre de la salle de bain parentale	✓
Cabine de douche 80 x 120 dans la chambre enfants	✓
WC suspendu équipé d'une chasse d'eau à double débit	✓

CHAMBRES PARENTS ET INVITÉS	
Radiant électrique 500 W	○
Lit 160 x 200 sur pieds dans la chambre parentale	✓
Lit 140 x 190 sur pieds au lieu de 160 x 200 dans la chambre parentale	○
Lit 160 x 200 sur vérins (sommier relevable permettant le stockage et facilitant le nettoyage)	○
Lits gigognes	✓ : 80 x 190 + lit simple
Volets roulants sur les fenêtres de chambres et portes de chambres parentales (attention, pas de volets roulants sur fenêtres de salle de bain)	✓

CUISINE	
Réfrigérateur-congélateur finition inox	✓
Hotte inox aspirante à extraction extérieure	✓
Plaque de cuisson 3 feux gaz avec thermocouple	✓
Plaque 4 feux vitrocéramique	○
Plaque à induction	○
Range-couverts	✓
Four gaz inox	○
Four électrique inox	○
Four électrique multifonction inox	○
Lave-vaisselle 12 couverts blanc pose libre (non cumulable avec le lave-linge sans meuble indépendant)	○
Store vénitien noir sur la fenêtre	✓

SALON ET REPAS	
Radiant électrique 1 000 W dans le salon	✓
Chaises Libby blanches	4
Chaises pliantes	✓/1
Table repas	Rectangulaire sans allonge
Rideaux fenêtres et porte d'entrée	✓
Canapé finition polyvinyle sans couchage d'appoint	✓

DIVERS	
Contacteur à clé	○
Délesteur à cycle automatique	○
Clef pass unique	○
Extincteur 2 kg	○
Support écran plat	✓

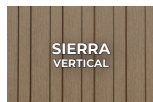
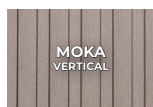
✓ : inclus / ○ : option

### LES BARDAGES

Les bois véritables



Les composites



### LES TÔLES



### LE CANAPÉ

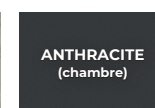


+ 2 poufs carrés bleu nuit salon

### LES RIDEAUX



### AMBIANCES MURALES



Gris dans la cuisine

○ Configuration standard

480, rue Constant Rousseau - BP 90044  
53101 Mayenne Cedex

Tél. +33 (0)2 43 00 19 22 - Fax +33 (0)2 43 00 85 86

contact@rapidhome.fr



www.rapidhome.fr